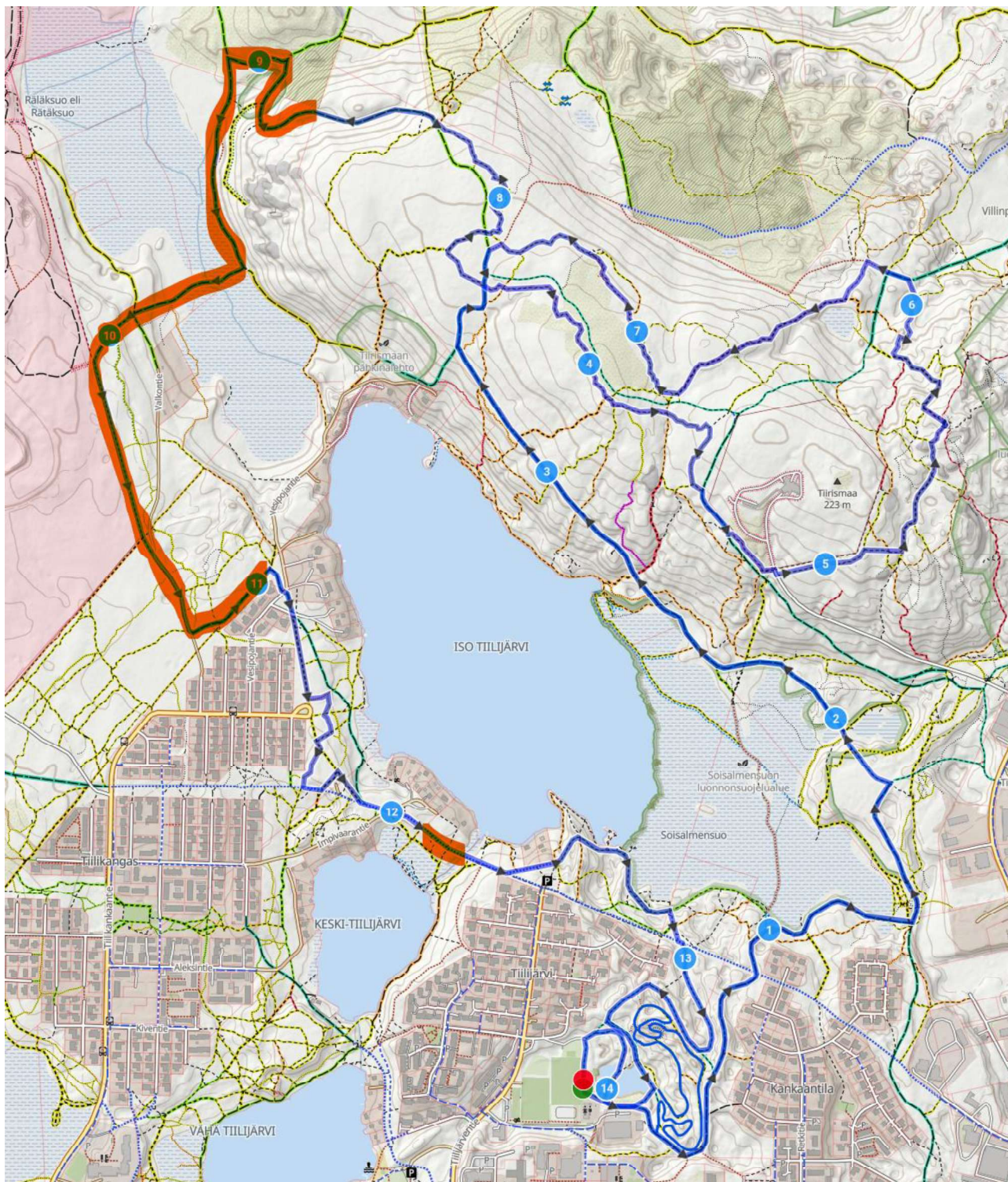


# LIITE 1: Reittisuunnitelma kartalla.

Oranssilla korostetuilla osuuksilla reitti käyttää Hollolan kunnan hallinnoimaa ulkoilureittiä (latupohja), muu osa reitistä sijaitsee kunnan omistamalla maa-alueella.



## LIITE 2: Muutos reittisuunnitelmaan 7.5.2026

Soisalmensuon luonnonsuojelualan kiertämiseksi tehty muutos liitteen 1 reittisuunnitelmaan. Alueen koillispuolella reitti muutetaan kulkemaan polkuja ja ulkoiluväyliä pitkin ao. karttakuvan mukaisesti. Uusi reitti ei kulje LS-alueella.

